



Saison  
2024

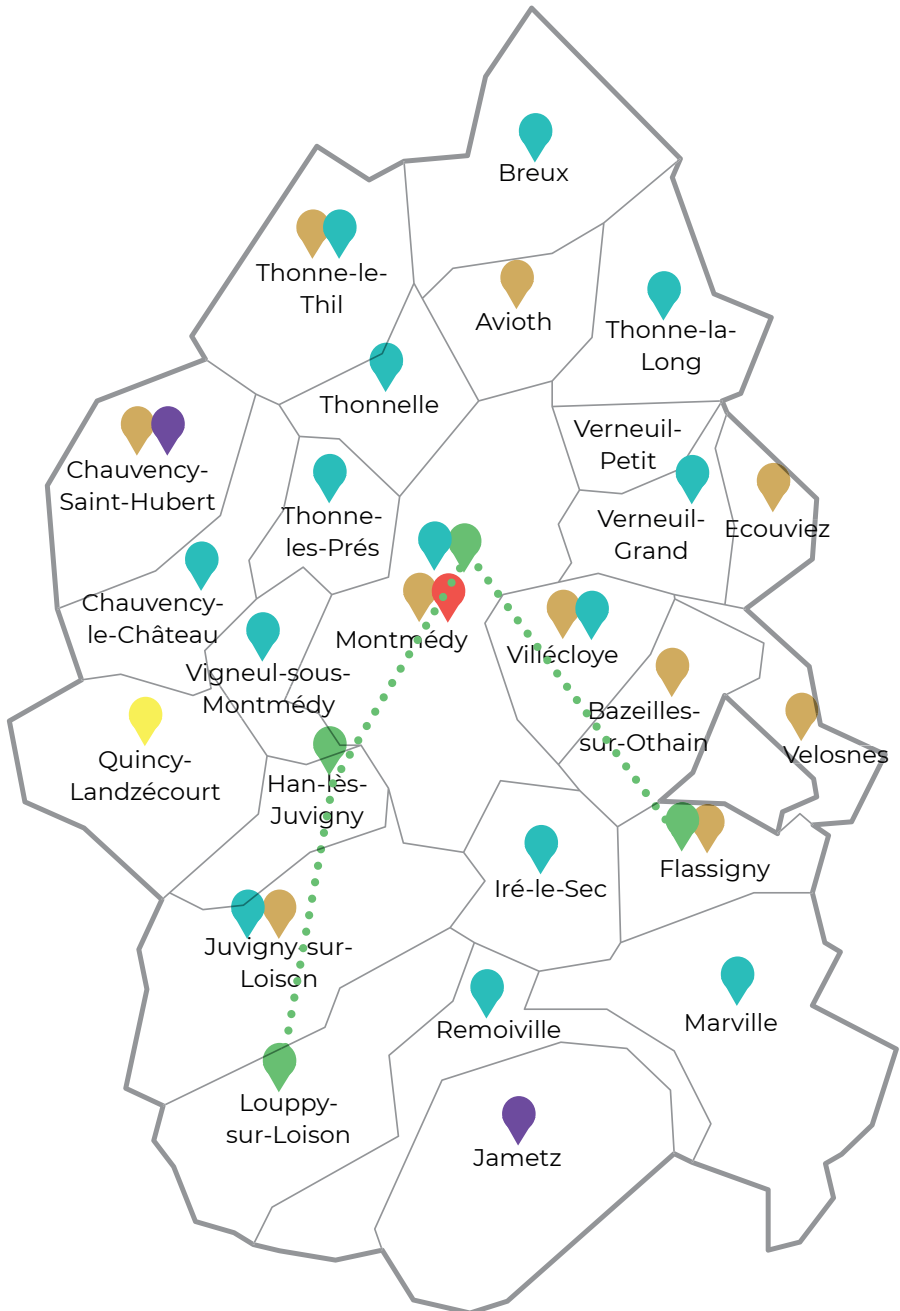
# & CULTURES PATRIMOINES



avec le soutien de



# *La culture partout, pour tous !*





## **PATRIMOINE & ARCHITECTURE**

Exposition, Apéro-conf, Apéro'visites, Formations, Journées Européennes du Patrimoine, Colloque...



## **ARTS GRAPHIQUES**

Projet « Culture(s) » par Carole Nieder et les agriculteurs du Pays de Montmédy, avec les élèves des écoles de Stenay, de Marville et de la MFR de Stenay.

Avec le soutien des Ministères de la Culture, de l'Éducation Nationale et de l'Agriculture, le PETR du Pays de Verdun, le Pays de Montmédy et ses communes.



## **PHOTOGRAPHIE**

par Christophe Beaugard, avec le collectif MAP (Montmédy Action Photo) et les résidents de la Maison Perce-Neige, en partenariat avec le CRI des Lumières.

Avec le soutien de la DRAC Grand Est, la Région Grand Est et le réseau Diagonal (dispositif «Entre les Images »).



## **THÉÂTRE**

par les Ombres des Soirs.

Avec le soutien de la DRAC Grand Est et la Région Grand Est.



## **CINÉMA PLEIN AIR**

par le Cinéma LUX, le Centre Wilson et le CRAVLOR.



## **DANSE**

par Rémy Pagard et les élèves de l'école de danse Renée Niro de Dippach, Luxembourg.

*La culture, c'est vous !*

Être ambassadeur du territoire, co-construire un projet culturel avec les artistes, aider au déploiement des événements...

**Vous voulez devenir un habitant-acteur de la programmation ?**

Écrivez-nous à l'adresse [mph.paysdemontmedy@gmail.com](mailto:mph.paysdemontmedy@gmail.com)

# Le PROGRAMME

mai

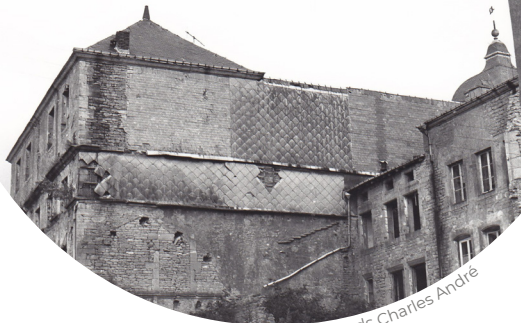
## EXPOSITION

Du 25 mars  
au 22 septembre

Montmédy, *Maison des  
Patrimoines*, 2 rue du Panier Fleuri

« **Le Docteur André,  
au chevet des patrimoines** »

Accès libre (soumis aux aléas d'ouverture  
du bâtiment). Visites de groupe sur rendez-vous, au 07.89.61.14.43.



© Fonds Charles André

mai

## ARTS GRAPHIQUES / EXPO

Du 1<sup>er</sup> au 19 mai

Montmédy,  
*Citadelle, Casemate 49*

**Aquarelles**

par Patrice Gracia.

Accès libre tous les jours  
(sauf le 11 et le 12 mai)  
de 14h30 à 17h30,  
en présence de l'artiste.

## APÉRO'CONF

Le jeudi 30 mai à 19h

Montmédy, *Maison des  
Patrimoines*, 2 rue du Panier Fleuri

« **La Seigneurie et la  
maison-forte de Laval-  
Bazeilles**

**XIV<sup>e</sup>-XIX<sup>e</sup> siècle** »

par Hugo Wispelaere, historien.

Gratuit, réservation obligatoire au  
07.89.61.14.43.

## APÉRO'VISITE

Le samedi 18 mai à 15h

Flassigny

« **Dégustez le patrimoine** »

par Antoine Collot, historien,  
et Odeline Chéron, guide, avec  
la Société des Naturalistes et  
Archéologues du Nord de la Meuse.

Tarif 5€ par personne ; Gratuit pour  
les moins de 6 ans. Réservation  
obligatoire au 07.89.61.14.43.



© CC Prays de Montmédy



## ARTS GRAPHIQUES

**Vernissage le 31 mai à 18h30 / Han-lès-Juvigny,**

*ferme Bellevue, chemin du bois Robert*

### « Le projet Culture(s) à la ferme Bellevue »

par Carole Nieder, les élèves de l'école Albert Toussaint de Stenay et la famille Saunois, agriculteurs.

*Accès libre du 31 mai au 7<sup>er</sup> septembre, les mercredis et samedis de 10h à 16h. Visite guidée le mercredi 7 août à 14h.*



## ARTS GRAPHIQUES / EXPO

**Du 1<sup>er</sup> juin au 30 septembre Louppy-sur-Loison,**

*Eglise Saint-Martin*

### « Projet Culture(s), acte I : Page blanche sur le paysage agricole meusien »

par Carole Nieder et les agriculteurs du Pays de Montmédy.

*Accès libre, tous les jours de 10h à 18h.*

## APÉRO'VISITE

**Le samedi 8 juin à 14h**

**Juvigny-sur-Loison**

### Initiation à l'archéologie du bâti

par Odeline Chéron, chargée de mission patrimoine.

*Gratuit, réservation obligatoire au 07.89.61.14.43.*

## PHOTOGRAPHIE / DOUBLE EXPOSITION

**Vernissage le samedi 8 juin à 17h / Montmédy,**

*Citadelle, Église Saint-Martin*

### « Magic Meuse »

par Christophe Beauregard, artiste-photographe, en partenariat avec le CRI des Lumières.



© Christophe Beauregard

**Montmédy, Citadelle, Casemate 49**

### « Ruralité(2) »

par le collectif MAP - Montmédy Action Photo (Maxence Mordacci, Odeline Chéron, Christian Dargent, Patricia Endara, Bernard Huk, Dominique Linel, Françoise Tournemene et Manon Zorn) et les résidents de la Maison Perce-Neige, sous le commissariat de Christophe Beauregard.

En partenariat avec le CRI des Lumières, avec le soutien du réseau Diagonal, dispositif « Entre les Images ».

*Accès libre jusqu'au 22 septembre, tous les jours de 10h à 18h.*

juillet

## ARTS GRAPHIQUES / EXPO / PARCOURS / PERFORMANCE

**Vernissage le samedi 6  
juillet à 18h30**

*Performance peinture, danse  
et musique / Soirée festive,  
labyrinthe, concert, foodtruck*



**Montmédy**, Hangar à grains,  
*Labyrinthe de maïs, rue des Cannes*

### « **Projet Culture(s), acte II :** **Les rythmes de la terre** »

par Carole Nieder, les agriculteurs  
du Pays de Montmédy, les élèves  
de la MFR de Stenay, APTM vidéo,  
le Labyrinthe de maïs et d'autres  
artistes à découvrir bientôt  
(photographes, musiciens et  
danseurs).

*Accès libre à l'exposition du 7 juillet  
au 1<sup>er</sup> septembre, de 10h à 19h.  
Visites guidées les samedis 3, 10, 17  
et 31 août à 14h ou sur réservation.*

## ARTS GRAPHIQUES / EXPO

**Vernissage le 21 juin à 12h**

**Flassigny,**

*Les Racines d'Or,  
4 rue de la petite ville*

### « **Le projet Culture(s)** **aux Racines d'Or** »

par Carole Nieder, les élèves de l'école  
« Les petits moulins » de Marville et  
Jean-Sébastien Guillaume, maraîcher.

*Portes-ouvertes les 22 et 23 juin de  
10h à 16h en présence de l'artiste  
et du maraîcher : ateliers croquis/  
peinture de 10h à 12h et visites  
guidées à 14h.*

*Accès libre jusqu'en novembre lors  
des ventes directes les mercredis  
et vendredis de 17h à 19h.*

*Visites guidées  
les 9 et 28 août à 17h.*

## MUSIQUE / ATELIERS

**Du 23 au 26 juillet**

*Montmédy, Centre Wilson*

### **Création de chanson**

avec Lewis Evans et Fred Picard,  
musiciens, dans le cadre d'une  
résidence « Dites-le en musique »  
des Francofolies, en collaboration  
avec Scènes & Territoires.

*Ateliers sur inscription auprès du  
Centre Wilson au 03 29 80 08 77.  
Concert de présentation le lundi  
22/07 fin d'après-midi à Montmédy.  
Restitution publique de l'atelier le  
vendredi 26/07 à 17h30 au Centre  
Wilson.*

## THÉÂTRE ITINÉRANT Du 17 au 27 juillet Le Festival des Ombres des Soirs

15 représentations dans  
le Pays de Montmédy  
(programme à venir)

Tarif et accès libre, dans la limite  
des places disponibles.



© CC Pays de Montmédy

août

## ATELIERS GRAPHIQUES

Le 31 juillet et le 21 août, 10h-13h / Montmédy, *Labyrinthe de maïs*  
« **Initiation à la peinture collective grand format** »

Le 18 août, 10h-17h / Montmédy, *Citadelle*

« **Peindre les champs depuis la Citadelle** » par Carole Nieder.  
Gratuit, sur inscription à [contact-atelier@nieder.fr](mailto:contact-atelier@nieder.fr)

## CINÉMA EN PLEIN AIR

Le samedi 3 août à Chauvency-Saint-Hubert

Le vendredi 16 août à Jametz (à la tombée de la nuit)

**Deux films sélectionnés par les habitants !**

avec le Cinéma LUX, le Centre Wilson et le CRAVLOR. Accès libre.

septembre

## JOURNÉES EUROPÉENNES DU PATRIMOINE

Les samedi 21 et dimanche 22 septembre, de 10h à 18h

Bazeilles-sur-Othain ; Chauvency-Saint-Hubert ;

Flassigny ; Thonne-le-Thil et Velosnes, *Églises*

« **La route des maîtres-autels** »

Visite libre de 5 églises caractérisées par la présence de  
maîtres-autels d'exception. Accueil par des médiateurs.

octobre

## COLLOQUE

Le 17 et le 18 octobre / Montmédy

« **Quel avenir pour nos églises rurales ?** »

APÉRO'CONF « **La recevresse d'Avioth** »

Le 19 octobre / Avioth

par Mathieu Jeudy, historien (*sous réserve*)



© Jean-François...

**25 COMMUNES**

**UNE trentaine  
DE RENDEZ-VOUS**

**PATRIMOINE & ARCHITECTURE  
ARTS GRAPHIQUES  
PHOTOGRAPHIE  
THÉÂTRE  
CINÉMA PLEIN AIR  
DANSE et plus**

Ne pas jeter sur la voie publique.

*Pour plus d'infos*



[www.codecom-paysdemontmedy.fr](http://www.codecom-paysdemontmedy.fr)



Communauté de Communes du Pays de Montmédy  
Maison des Patrimoines et de l'Habitat



@mph\_paysdemontmedy